

Alpaca Bris



«Jæren»-genser



Design: Turid Stapnes

Foto: Studio Hjelm

Alpaca Bris

«Jæren»-genser

2519-10

Størrelser:	small - medium - large - x/large
Overvidde:	96 - 109 - 120 - 133 cm
Hel lengde:	68 - 70 - 71 - 72 cm
Ermelengde:	48 - 49 - 51 - 53 cm
GARN:	Alpaca Bris (60% Baby Alpaca, 11% Merino Ull, 29% Nylon), nøster à 50 g

Perlegrå nr 312:	7 - 8 - 9 - 10 nøster
Lys grå nr 313:	2 - 2 - 3 - 3 nøster

Veiledende pinner: Pinner nr 5 og 6.

Strikkefasthet: 15 m glattstrikk i bredden på pinne nr 6 eller 7 måler ca 10 cm. **Husk at strikkefastheten må holdes hvis resultatet skal bli vellykket.**

Legg opp med lys grå på pinne nr 5, 144 – 164 – 180 – 200 m og strikk 2 rette, 2 vrang rundt i vrangbordstrikk ca 7 cm. Skift til pinne nr 6 og strikk 1 omg glattstrikk. Sett et merke i hver side med 72 – 82 – 90 – 100 m til hver del.

**Skift til perlegrå og strikk: * 3 – 2 – 6 – 1 m rett, 1 – 0 – 0 – 1 m vrang, mønster A som vist i diagrammet over de neste 64 – 78 – 78 – 96 m og slutt med 1 – 0 – 0 – 1 m vrang og 3 – 2 – 6 – 1 m rett* = forstykket. Gjenta fra * til * på bakstykket. På siste omg felles som vist øverst i diagrammet. Det er nå 144 – 164 – 180 – 200 m i omg igjen. Skift til lys grå og strikk 3 omg glattstrikk.

Skift til perlegrå og strikk: * 3 – 2 – 6 – 1 m rett, 1 – 0 – 0 – 1 m vrang, mønster B som vist i diagrammet over de neste 64 – 78 – 78 – 96 m og slutt med 1 – 0 – 0 – 1 m vrang og 3 – 2 – 6 – 1 m rett* = forstykket. Gjenta fra * til * på bakstykket. På siste omg felles som vist øverst i diagrammet. Det er nå 144 – 164 – 180 – 200 m i omg igjen. Skift til lys grå og strikk 3 omg glattstrikk **. Gjenta fra ** til ** på hele genseren.

Når arbeidet måler ca 47 – 49 – 42 – 43 cm, deles arbeidet i hver side for ermehull og bakstykket strikkes først.

NB! Del slik at det alltid flettes fra retten.

Bakstykket

Fortsett fram og tilbake med mønster i striper som før til arbeidet måler ca 68 – 70 – 71 – 72 cm. På siste pinne felles som vist øverst i diagrammet. Det er nå 72 – 82 – 90 – 100 m på pinnen. La maskene hvile på pinnen.

Forstykket

Strikkes som bakstykket.

Ermer

Legg opp med lys grå, på pinne nr 5 ca 40 – 40 – 44 – 48 m og strikk 2 rette, 2 vrang rundt i vrangbordstrikk ca 7 cm. Skift til pinne nr 6. Strikk 2 omg glattstrikk og øk på andre omg jevnt fordelt til 64 – 64 – 88 – 88 m. Sett et merke i omg begynnelse (= midt under ermet). Strikk mønster C og mønster D vekselvis med striper imellom som på bolen til ermet måler ca 48 – 49 – 51 – 53 cm. På siste omg felles som vist øverst i diagrammet.

Montering

Mask eller sy sammen 20 – 24 – 27 – 31 m på hver skulder.

Belegg til båthals

Strikk de 32 – 34 – 36 – 38 m som er igjen på forstykket og de 32 – 34 – 36 – 38 m som er igjen på bakstykket + 1 m i hver side, over på pinne nr 5.

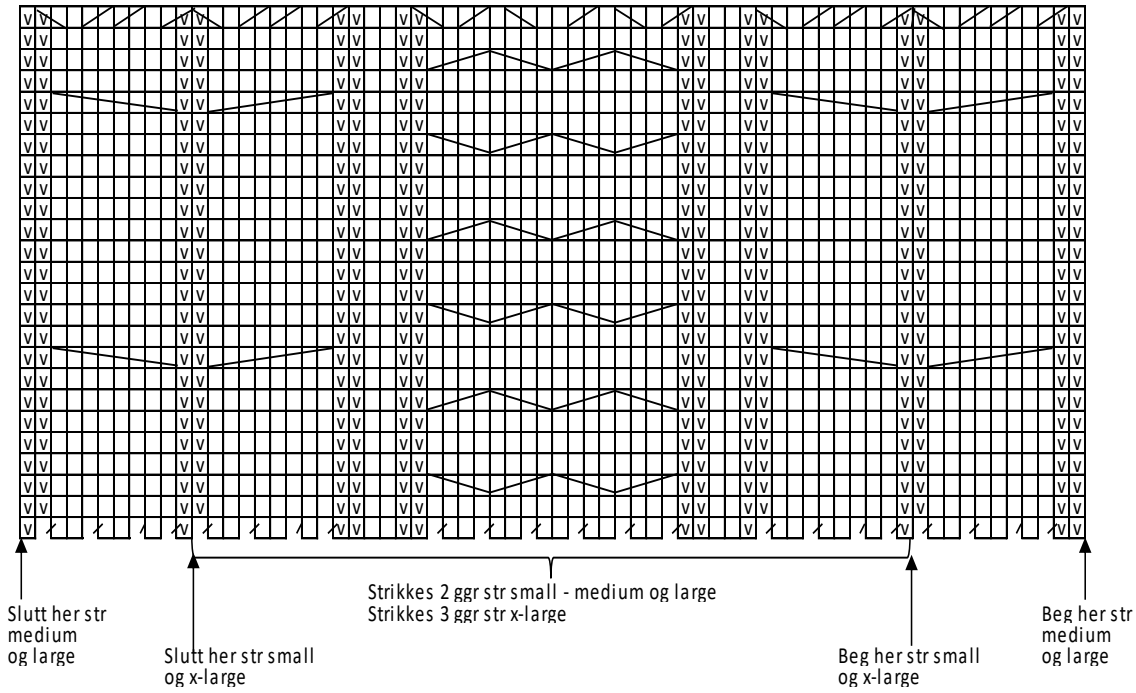
Strikk deretter 1 omg rett, 1 omg vrang (= 1 rille). Skift til pinne nr 6. Strikk glattstrikk, **samtidig** som det økes 1 m på hver side av midtmasken på hver skulder på hver omg. Strikk til belegget måler (målt fra den vrang omg) ca 4 cm. Fell løst av. Brett belegget mot vrangen og sy det til.

Montering

Sy i ermene og fest belegget.

Fest alle løse tråder pent på vrangen.

Mønster A



□ = Rett på retten, vrang på vrangen

▤ = Vrang på retten, rett på vrangen

↗ = Øk 1 m

▨ = Sett 4 m på hi p **bak** arbeidet.
Strikk 4 m rett, så m fra hj p rett.

▩ = Sett 4 m på hi p **foran** arbeidet.
Strikk 4 m rett, så m fra hj p rett.

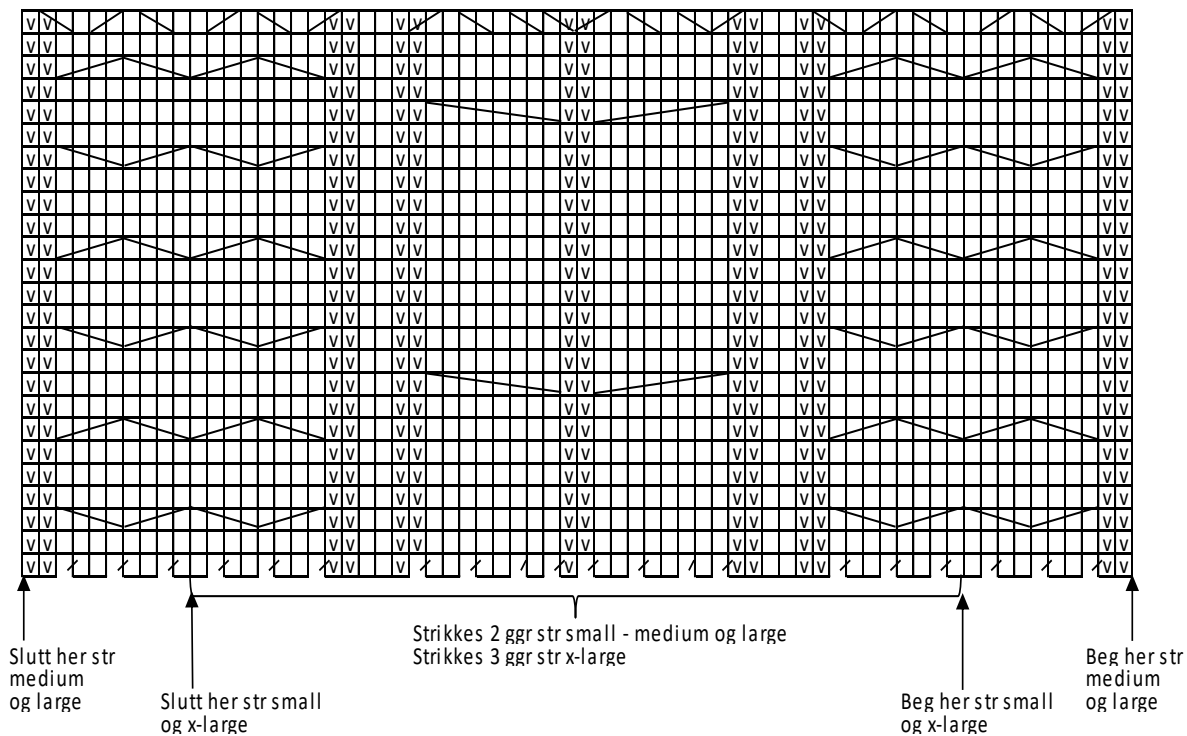
▧ = Sett 2 m på hi p bak arbeidet.
Strikk 2 m rett, så m fra hj p rett

▦ = Sett 2 m på hi p foran arbeidet.
Strikk 2 m rett, så m fra hj p rett.

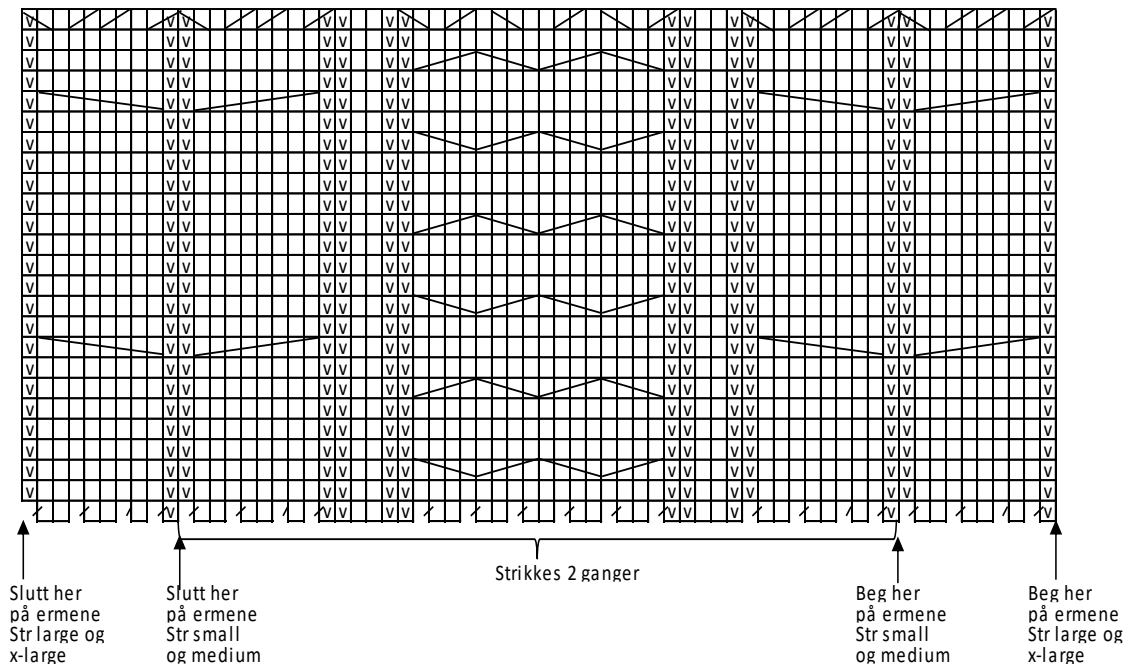
▤ = 2 m rett sammen

▨ = Ta 1 m løs av. Strikk 1 m rett og trekk den løse m over.

Mønster B



Mønster C til ermene



Mønster D til ermene

